



ELEKTRONIK

IST UNSERE WELT

www.rmc.sk

ELEKTRONIK

IST UNSERE WELT

Die Firma RMC s.r.o. wurde im Jahre 1994 gegründet. Ihr Ziel auf dem Markt war, moderne elektronische kundenbezogene Systeme anzubieten. Wir bieten Systemlösungen auf dem Gebiet der Industrieelektronik, Kommunikations- und Navigationssystemen an. Wir gewährleisten eine komplexe Automatisierung und Elektrifizierung der Bearbeitungs- und Verformungsmaschinen, Handhabungs- und Technologie- Fertigungsstraßen und -systeme. Im Bedarfsfall wirken wir auch als Systemintegrator bei Projekten, die von größeren oder multidisziplinären Charakter sind. Der Kunde bekommt originelle Lösung mit abgeschlossener Produktentwicklung, oder die Fertigung des konkreten Produktes durch unsere Firma in den geforderten Serien.

Kundenbezogene Orientierung der Firma führt zu immer größeren Facharbeitsumfang der Firma. In mehr als 20 Jahren unserer Tätigkeit haben wir mehr als 300 Projekte umgesetzt. Unsere Fachkenntnisse werden auf folgende Gebiete gerichtet:

Forschung und Entwicklung

Forschung und Entwicklung bildet die Grundlage der Firma und wird von einem stabilen Kollektiv der hochqualifizierten Mitarbeiter sichergestellt. Das ermöglicht auch die anspruchsvollsten Aufgaben mit moderner Komponentengrundlage von den Weltproduzenten zu lösen. Unsere Lösungen von konkreten Bedarfen und der Entwicklung von Eigenprodukte sind kundenorientiert. Wir nehmen auch auf den Forschungsprojekten mit den akademischen Partnern teil und sind Besitzer der Berechtigung die Forschung und Entwicklung für Schulministerium der Slowakischen Republik zu realisieren.

Bestandteile unserer Dienstleistungen sind:

- › Ausarbeitung des technischen Auftrages
- › Kundenorientierte Lösung
- › Bearbeitung der technischen Dokumentation
- › Ausarbeitung der Ausbrand- und Testverfahren
- › Sicherstellung der Produktzertifizierung mit den heimischen oder europäischen Prüfstellen.

Wir nutzen diese modernen Vorschlagsysteme bei unserer Arbeit aus:

- › Forschung und Entwicklung: CAE Mathematische- und Simulation- Vorschlagsysteme (MatLab, Simulink).
- › Umsetzung der Entwicklungsaufgaben mit der Orientierung auf GSM, GPS und andere RF Übertragungen: Spektrale- und Meßanalysatoren (Agilent E5052B, Agilent N8974A).
- › Vorschlag für gedruckte Leitungen: CAD Systeme (EAGLE, ALTIUM Designer)
- › Umsetzung der Labor- und Fertigungsversuchen: automatisiertes Meß- und Testsystem mit CAE Unterstützung (NI Developer Suite, LabView).
- › 3D Konstruktion: CAD Systems (SolidWorks Professional, 3DVIA Composer)
- › Systemprojektierung, Verdrahtungen der Schaltschränke: CAD System (Eplan Electric P8 Profesional).

Fertigung

Wir verfügen über eigene moderne Fertigungshalle. Dort können wir die Einzelfertigung, Kleinserien- und wiederholte Fertigung von elektronischen Systemen aus Eigenentwicklung, sowie Auftragsfertigung nach Kundendokumentation fertigen. Für jedes Produkt machen wir Arbeitsvorbereitung so, dass das Produkt in guter Qualität, effektiv und Termintreu gefertigt wird. Als Ergänzungsdienstleistungen bieten wir Kooperation bei Bestückung der Platten der gedruckten Verbindungen auf der **Linie SMT**, mechanische Bearbeitung der Gehäusen und auf dem **CNC Arbeitsplatz** die Bearbeitung von mechanischen Teilen.

Zu unserer Fertigungsdienstleistung gehören:

- › Einzel, Kleinserien und wiederholte Fertigung von elektronischen Systemen.
- › Prototypenfertigung nach abgeschlossener Entwicklung
- › Fertigung nach Kundendokumentation
- › Materialeinkauf (MTZ) nach Kundenunterlagen
- › Bestückung mit DPS Technologie SMT und mit Zusatztechnologie THT (Lochmontage)
- › Wir bieten die Lötmöglichkeiten:
 - › Klasisches Löten - reflow Ofen
 - › Spezifisches Löten – im Dampf
- › Siebdruckverfahrenschablonen für Paste nach Kundenwunsch
- › Einbau- und Lötkontrolle : Anwendung der automatischen optischen Inspektion (AOI)
- › Mechanische Kunststoff-, Aluminium- und Messingbearbeitung an CNC Maschinen, diese ermöglichen Präzisionsfräsen, Bohren und Gewindeschneiden
- › Abteilung der Handmontage Einsatz der Auslaufteile und mechanischen Teilen für gedruckte
- › Leitungen, sowie Endmontage von Produkten für Konstruktionssysteme, Fertigung und Montage der Kabelbäume.
- › Schnelle Prototypenfertigung von gedruckten Verbindungen auf dem automatischen CNC Arbeitsplatz
- › Testen und Einfahren der Produkte nach Kundenwunsch.

Wir verwenden folgende Technologien:

- › Siebdruckverfahren DEK 265 – automatisches Auftragen der Pate durch Druck auf DPS, 2D Kontrolle
- › OPAL XII Cli (Assembleon) – 8-Kopf Bestückungsautomat SMT (13 900 chip/Stunde - IPC 9850, Teile: 01005-QFP, CSP, BGA, uBGA - 32x150 mm
- › Reflow Ofen SMT 460/2.4C- für automatisches und zuverlässiges Löten DPS (RoHS)
- › Lötinrichtung IBL, SV 260 – für spezifisches und zuverlässiges Löten in den Dämpfen
- › AOI – ADL520 – automatische optische Kontrolle DPS nach Komponentenlötten
- › Ergänzende Komponente Tescona (Eingabestation, Kontroll- und Ausgangsstation, Aufgabenorrüchtung für automatischen Linienlauf SMT



Die Firma RMC hat Zertifikat der Qualität nach der Norm ISO 9001:2009.

Handelstätigkeit

- > Wir sind autorisierte Handelsvertretung und Beratungszentrum der Firma Honeywell im Segment Sensoren. Neben Verkauf und technischer Beratung bieten wir unseren Kunden technische Lösungen der Sensoranwendung und zusammenhängende Auswerte- und Steuerungssysteme. Im Rahmen von komplexen Lösungen bieten wir auch Sensoren und Stellglieder von vielen Weltproduzenten.
- > Beratung und Lieferung von Fotovoltaik Solarkraftwerke für Familienhäuser und Firmen.

In der Zusammenarbeit mit der Firma ELING machen wir weiter:

- > Lieferungen der Gehäusetechnik zum Elektronikeinbau von der Firma **BOPLA**
- > Lieferungen von mechanischen Komponenten von der Firma **RK Rose + Krieger**: (Linearleitungen, Konstruktionskomponente aus Aluminium, Komponente zum Verbinden von Rohrkonstruktionen)

Bewertungen

Jahresunikat 2015 für die Anschlussquelle des slowakischen Satelliten SK CUBE auf der Ausstellung ELOSYS in Trenčín

Ökologische Tat des Jahres 2014 in Elektrotechnik für Exponat Containerbehandlungsraum mit Inselkraftwerk auf der Basis der nachwachsenden Energiequellen auf der Aufstellung ELOSYS in Trenčín

Innovative Tat des Jahres 2014 in der Kategorie – Produktinnovationen für das Produkt Containerbehandlungsraum ENIC – Bewertung vom Wirtschaftsministerium der Slowakischen Republik

Elektrotechnisches Produkt des Jahres 2014 für das Produkt Kommunikationsmodul JM03 auf der Ausstellung ELOSYS in Trenčín

Umweltschutztat des Jahres 2013 in der Elektronik für das Exponat Inselfotovoltaikkraftwerk PVI-3P1A2 auf der Ausstellung ELOSYS in Trenčín

Konstrukteur des Jahres 2012 für den Vorschlag und Einführung des elektronischen Steuerungssystems in der stomatologischen Garnitur.

Erfolgreichstes Exponat der Messe 2001 für das Produkt Lasermarkiergerät LZZXXX auf der Aufstellung ELOSYS in Trenčín

Elektrotechnisches Produkt des Jahres 2011 für die Typenreihe von Fotovoltaikinvertoren AMON auf der Ausstellung ELOSYS in Trenčín

Reference

> **Industriematisierung und Elektronik:**

Meß- und Regeltechnik

Lasermarkiereinrichtungen für die Fertigungsstraße für Autoreifen

Bandmaterial Profilmessgerät für die Fertigungsstraße der Autoreifen

Industrietastaturen

Elektronik für Zeittresoren für die Banken

Energieverbrauch - Steuerung und Regelung

Steuerungssystem für die Fertigungsstraße in Textilindustrie.

Positioniereinrichtung PZZ

Messen von Lagerringe EMS04

Anwendung für Eisenbahn -Kommunikationsterminal

> **Drahtlose elektronische Lösungen**

GSM Modem und Alarm

GPS und GSM Kommunikation - Systeme zum Automobilmonitoring

Tankstellenmonitoring in abgelegten Gegenden

Systeme Smart metering

Daten Konzentratoren für smart metering

> **Lösungen für die Medizin**

Elektronische Steuerung für stomatologische Garnitur

Elektronik für Respirationskompressorsteuerung

> **Haushaltelektronik**

Röhrenverstärker Popular A3

Schalplattenverstärker

Lautsprecher garnitur zum Röhrenverstärker

Großtafeldigitaluhr

Infotafeln für Sport Veranstaltungen

Solarerwärmungsregler

Elektronik für Boiler

Elektronik für Honig-Extractor

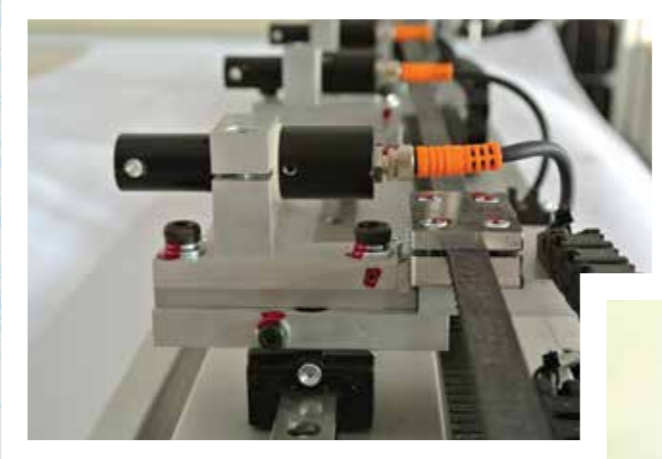
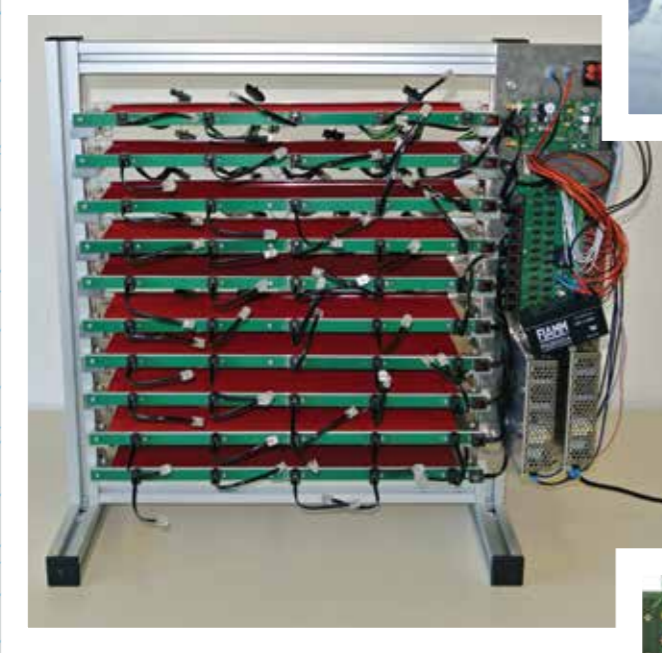
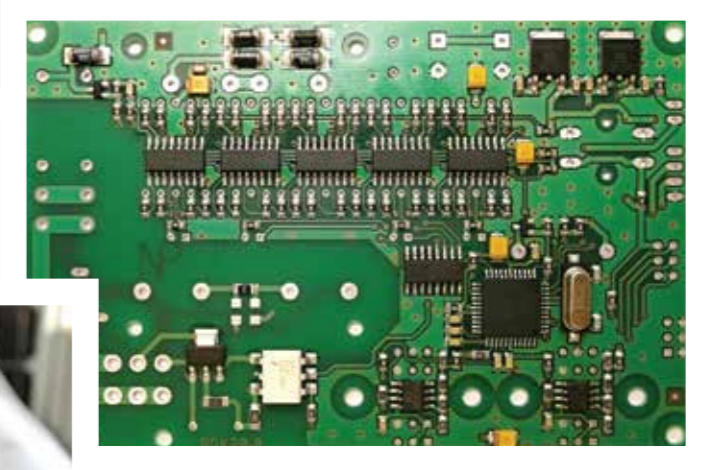
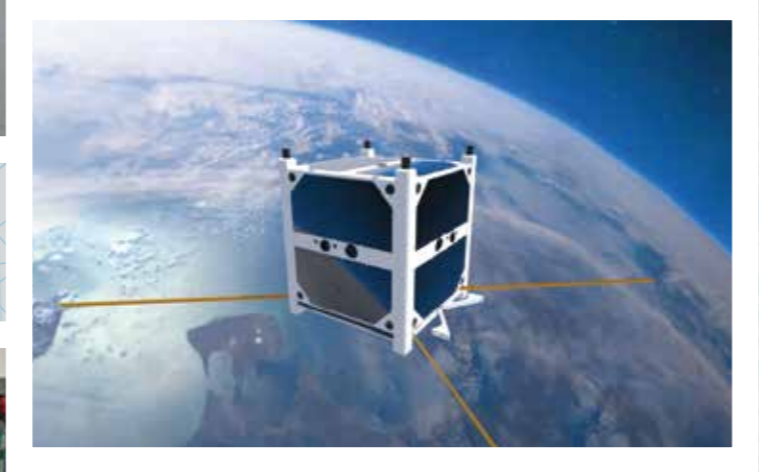
> **Fotovoltaikapplikationen**

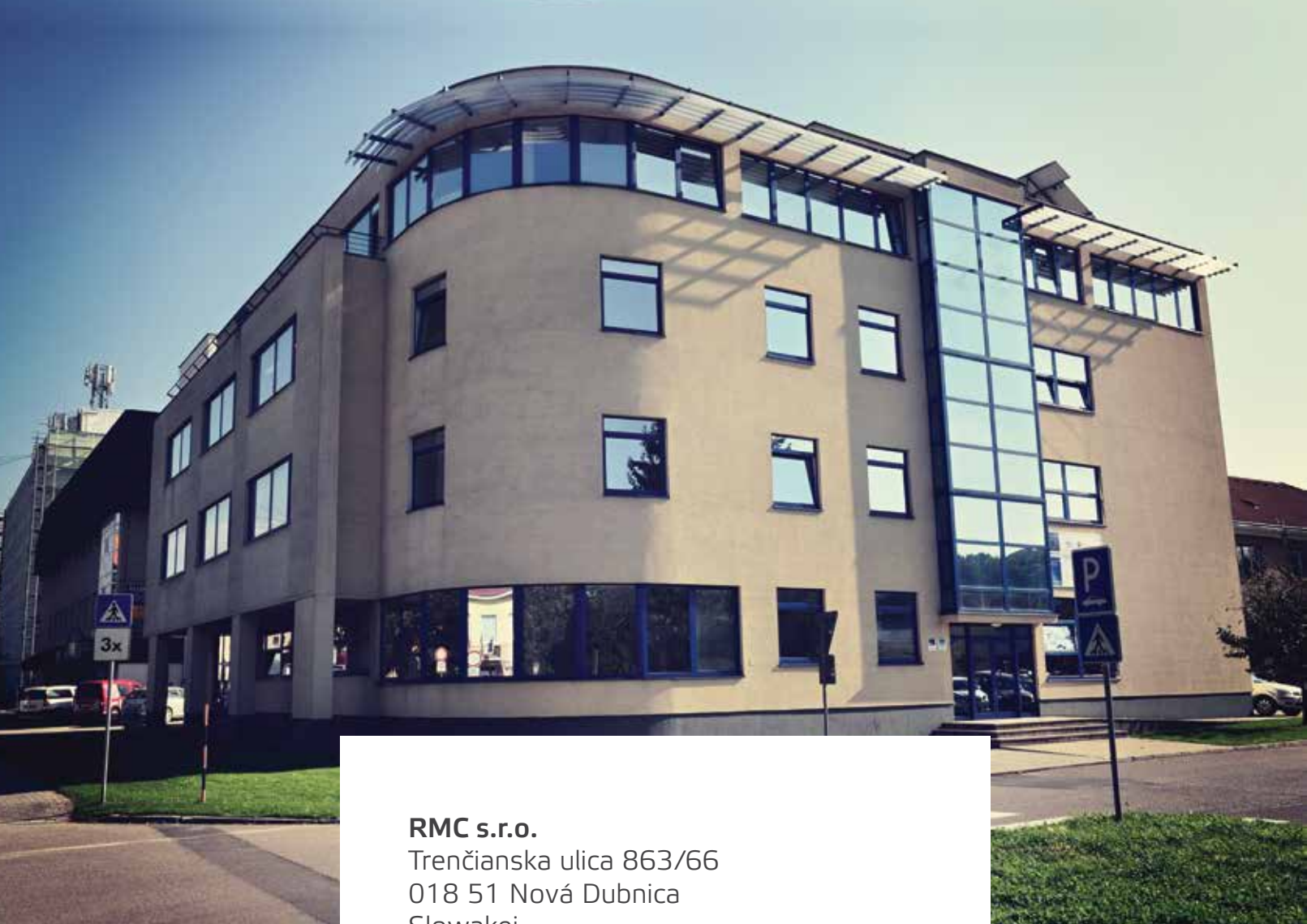
Schlüsselfertigen Bau der Kraftwerke, Projektierung und Installation (Grid - on , Grid-off)

Forschungsprojekt : Forschung der Technologiegrundlage für Vorschlag der Applikationen zur Nutzung der nachwachsenden Energiequellen in der Praxis.

Containerbehandlungsraum mit Inselkraftwerk auf der Basis der nachwachsenden Energiequellen

Entwicklung der Anschlussquelle des slowakischen Satelliten SK CUBE





RMC s.r.o.

Trenčianska ulica 863/66
018 51 Nová Dubnica
Slowakei

Tel.: +421 42 4455611

Fax: +421 42 4434175

E-mail: rmc@rmc.sk

GPS: 48°56' 03,92" N, 18°08' 49,68" E

Geschäftsbereich:

Tel.: +421 42 4455652

Finanz- und Personalabteilung:

Tel.: +421 42 4455616

Fertigung:

Tel.: +421 42 4455640

Technische Abteilung:

Tel.: +421 42 4455621

www.rmc.sk

